

## 上海阔思电子有限公司 Shanghai Kuosi Electronic Co.,LTD

### 工业PH/ORP变送器

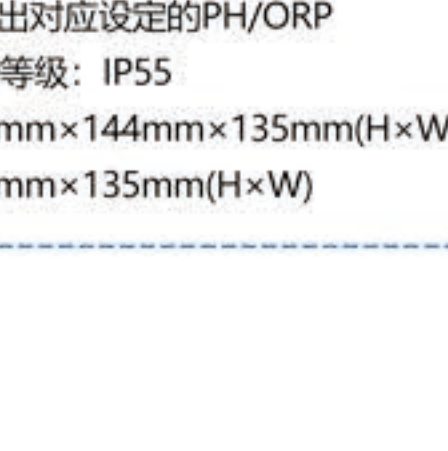
型号: PC-3310 (PH/ORP)



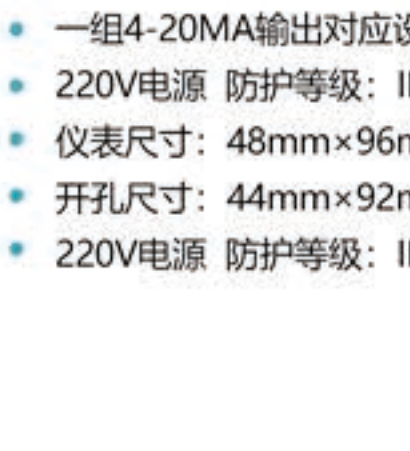
- 01/特点:
- 具中英文操作界面, 操作简单
  - 两路继电器, 高低点任意切换
  - 两路4-20mA输出对应设定PH/ORP和温度
  - 电源: 100~240VAC 12~36VDC可选
  - 仪表尺寸: 144mm×144mm×115mm (H×W×D)
  - 开孔尺寸: 138mm×138mm (H×W)
  - RS-485功能可选 防护等级: IP65

型号: PC-3110 (PH/ORP)

- 02/特点:
- 具中英文两种操作界面, 操作简单
  - 两路继电器, 高低点任意切换
  - 两路4-20mA输出对应设定PH/ORP和温度
  - 220V交流电 防护等级: IP65
  - 仪表尺寸: 96mm×96mm×132mm (H×W×D)
  - 开孔尺寸: 93mm×93mm (H×W)
  - RS-485功能可选 具有环保认证



型号: PC-350 (PH/ORP)



- 03/特点:
- 具中英文操作界面, 操作简单
  - 两组继电器, 高低点任意切换
  - 两路4-20mA输出对应设定的PH/ORP
  - 220V电源 防护等级: IP55
  - 仪表尺寸: 144mm×144mm×135mm(H×W×D)
  - 开孔尺寸: 135mm×135mm(H×W)

型号: PC-110 (PH/ORP)

- 04/特点:
- 具中文操作界面 操作简单
  - 一组继电器, 高低点任意切换
  - 一组4-20mA输出对应设定的PH/ORP
  - 220V电源 防护等级: IP54
  - 仪表尺寸: 48mm×96mm×110mm(H×W×D)
  - 开孔尺寸: 44mm×92mm(H×W)
  - 220V电源 防护等级: IP54



### 工业仪器

型号: DC-5300 溶解氧变送器



- 05/特点:
- 具中英文操作界面, 操作简单
  - 具有两路4-20mA输出对应设定DO和温度
  - 两路继电器高低点, 滞后任意程序设定
  - 电源输入: 110/220VAC电源、50/60Hz
  - 具RS485功能可选

型号: IT-8310 离子浓度变送器

- 06/特点:
- 大型液晶显示屏, 附操作状态及特殊符号显示
  - 一组4-20mA输出程序设定对应离子浓度
  - 两路继电器 高低点, 滞后任意程序设定
  - 电源输入: 100~240VAC 宽电源 50/60Hz
  - 防护等级: IP65, RS485功能可选



型号: TC-7310 浊度/悬浮固体/污泥浓度变送器



- 07/特点:
- 具中英文简体操作界面
  - 密码锁及组合键进入设定、校正模式设计
  - 一路4-20mA输出 两组继电器
  - 具RS-485界面输出, Modbus 标准通讯协议
  - 电源输入: 100~240VAC 宽电源12~36VDC电源可选

型号: CT-6310 余氯变送器

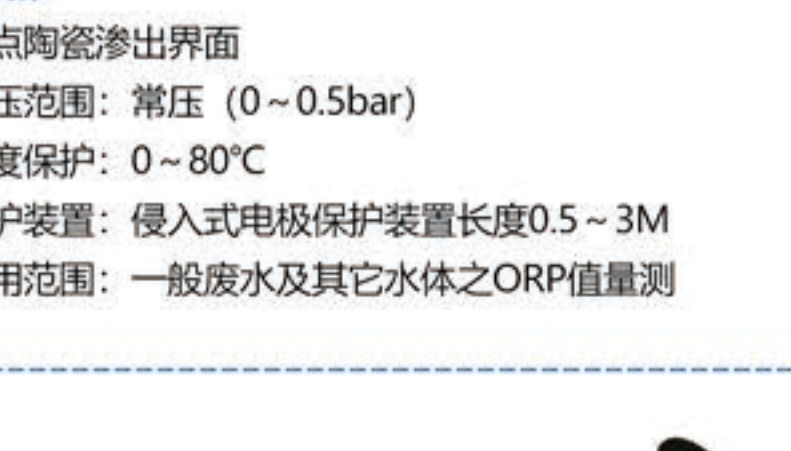
- 08/特点:
- 具中英文简体操作界面
  - 密码锁及组合键进入设定、校正模式设计, 增强安全防护
  - 一路4-20mA输出 两组继电器
  - 具RS-485界面输出, Modbus 标准通讯协议
  - 电源输入: 100~240VAC 宽电源



### 工业电极

型号: 梅特勒405-60-SC pH电极

- 09/特点:
- 两点陶瓷渗出界面
  - 测试范围: 0~12pH
  - 耐压范围: 常压 (0~0.5bar)
  - 温度保护: 0~80°C
  - 保护装置: 侵入式电极保护装置长度0.5~3M
  - 应用范围: 一般废水及其它水体之pH值量测



型号: 梅特勒PT4805-60-P ORP电极

- 10/特点:
- 两点陶瓷渗出界面
  - 耐压范围: 常压 (0~0.5bar)
  - 温度保护: 0~80°C
  - 保护装置: 侵入式电极保护装置长度0.5~3M
  - 应用范围: 一般废水及其它水体之ORP值量测



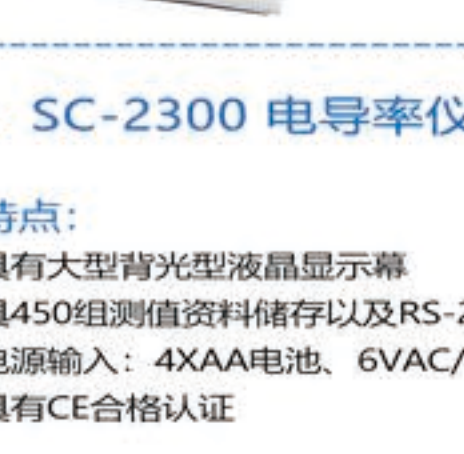
型号: SUNTEX 8-241四级电导率电极

- 11/特点:
- 电极系数: 0.5cm
  - 量测范围: 10.00µs/cm~500.00ms/cm
  - 安 装: 3/4"NPT螺纹
  - 材 质: 钛金属与CPVC



型号: SUNTEX 8-221超纯水电阻率电极

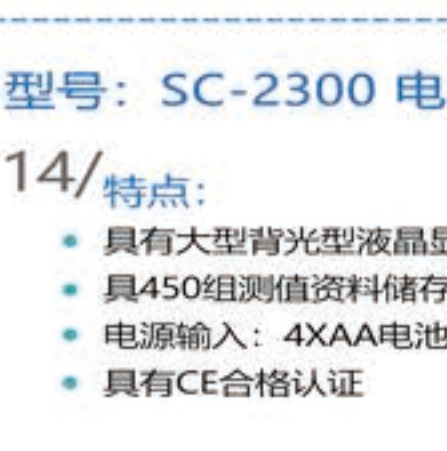
- 12/特点:
- 电极系数: 0.01cm
  - 量测范围: 20.00µs/cm~20.00 MΩ.cm
  - 安 装: 3/4"NPT螺纹
  - 材 质: 钛金属与CPVC



### 实验室仪器

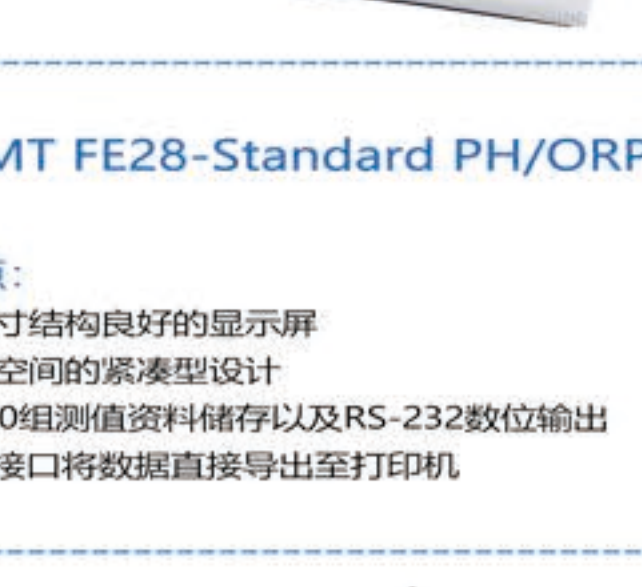
型号: SP-2100 PH/ORP测定仪

- 13/特点:
- 大型液晶显示屏, 附操作状态及特殊符号显示
  - 具有手动/自动选择温度补偿功能
  - 电源输入: 4XAAA电池、6VAC/DC转换器
  - 可同时显示温度值、PH值或电位mV值
  - 具有CE合格认证



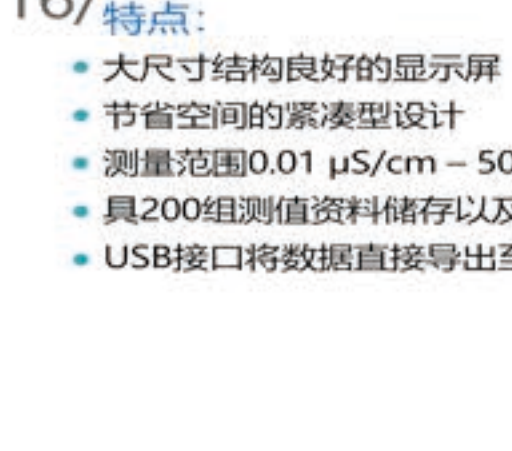
型号: SC-2300 电导率仪

- 14/特点:
- 具有大型背光型液晶显示屏
  - 具450组测值资料储存以及RS-232数位输出
  - 电源输入: 4XAAA电池、6VAC/DC转换器
  - 具有CE合格认证



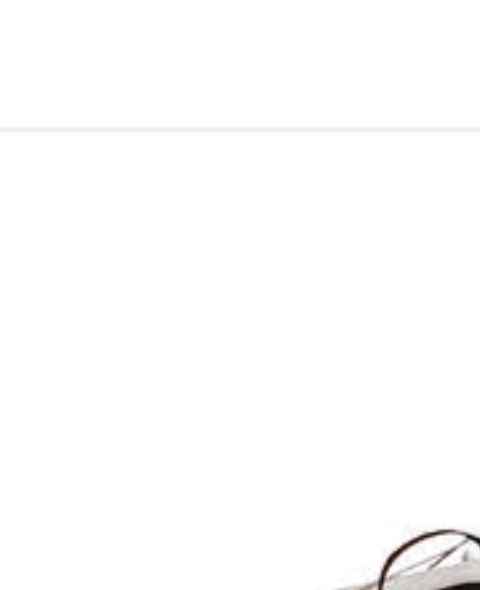
型号: MT FE28-Standard PH/ORP测定仪

- 15/特点:
- 大尺寸结构良好的显示屏
  - 节省空间的紧凑型设计
  - 具200组测值资料储存以及RS-232数位输出
  - USB接口将数据直接导出至打印机



型号: MT FE38-Standard 电导率仪

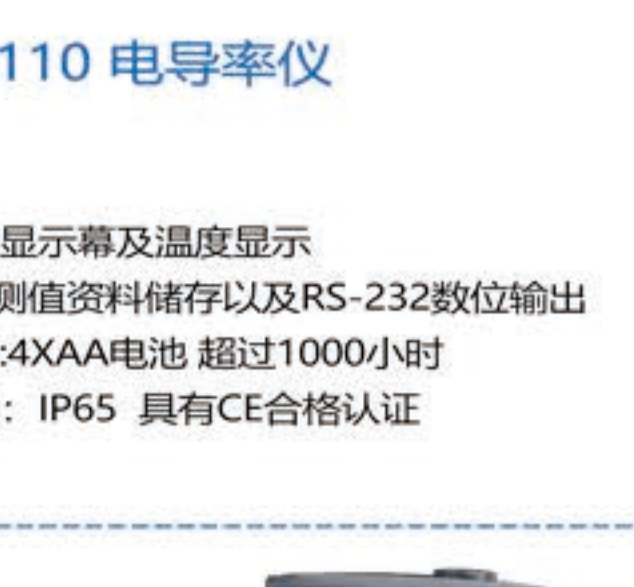
- 16/特点:
- 大尺寸结构良好的显示屏
  - 节省空间的紧凑型设计
  - 测量范围0.01 µS/cm - 500 mS/cm
  - 具200组测值资料储存以及RS-232数位输出
  - USB接口将数据直接导出至打印机



### 便携式仪器

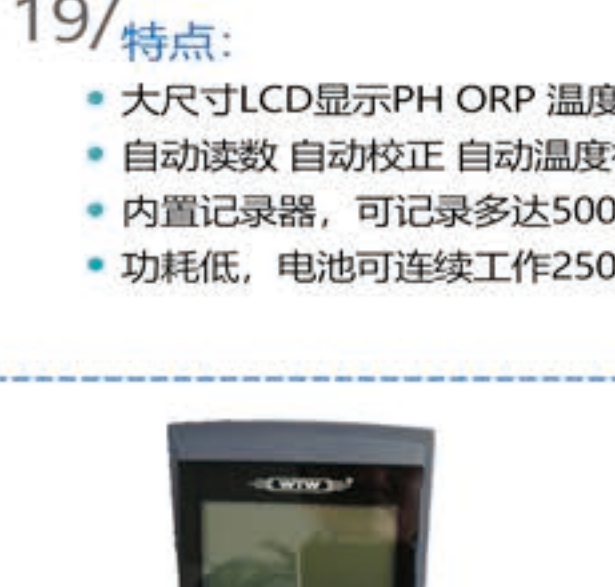
型号: TS-1 PH/ORP测定仪

- 17/特点:
- 液晶显示屏, 聚测量单位显示功能
  - 外观轻巧, 携带方便, 低功耗特性
  - 电源输入: 9V方形电池 超过1000小时
  - 具有CE合格认证



型号: SC-110 电导率仪

- 18/特点:
- 大型液晶显示屏及温度显示
  - 具450组测值资料储存以及RS-232数位输出
  - 电源输入: 4XAAA电池 超过1000小时
  - 防护等级: IP65 具有CE合格认证



型号: WTW PH3310 PH/ORP测定仪

- 19/特点:
- 大尺寸LCD显示PH ORP 温度以及实时时钟
  - 自动读数 自动校正 自动温度补偿 USB接口
  - 内置记录器, 可记录多达5000组数据
  - 功耗低, 电池可连续工作2500小时



型号: WTW 电导率仪

- 20/特点:
- 采用四级式电导测量技术
  - 简单实用, 满足高要求的电导率仪
  - 自动温度测量并进行温度补偿
  - 具USB接口



### 工业电导率变送器

型号: EC-4310

- 21/特点:
- 语言多样 具中英文操作界面
  - 两路4-20mA输出对应电导率/电阻率和温度
  - 两路继电器可以任意切换 RS485功能可选
  - 供电电源: AC220V或DC24V 防护等级: IP65
  - 仪表尺寸: 144mm×144mm×115mm (H×W×D)
  - 开孔尺寸: 138mm×138mm (H×W)



型号: EC-4110

- 22/特点:
- 语言多样 具中英文操作界面
  - 两路4-20mA输出对应电导率/电阻率和温度
  - 两路继电器可以任意切换 RS485功能可选
  - 供电电源: AC220V或DC24V 防护等级: IP65
  - 仪表尺寸: 96mm×96mm×132mm (H×W×D)
  - 开孔尺寸: 93mm×93mm (H×W)



型号: EC-430

- 23/特点:
- 一路继电器可以任意设定
  - 一路4-20mA输出对应电导率/电阻率
  - 供电电源: AC220V
  - 温补多样: PT1000、NTC30K以及手动温度补偿
  - 三种方式可选
  - 仪表尺寸: 48mm×96mm×110mm (H×W×D)
  - 开孔尺寸: 44mm×92mm (H×W)



型号: EC-410

- 24/特点:
- 一路4-20mA输出对应电导率/电阻率
  - 供电电源: AC220V
  - 温补多样: PT1000 NTC30K以及手动温度补偿
  - 三种方式可选
  - 仪表尺寸: 48mm×96mm×110mm (H×W×D)
  - 开孔尺寸: 44mm×92mm (H×W)



### 工业电极/实验室仪

型号: WTW 溶氧电极 TriOxmatic 690-700

- 25/特点:
- 测量范围: 0.0~60.0mg/L
  - 0~600% O2 饱和度
  - 分辨率: 0.1mg/L, 1%
  - 飘移度: <1%/月
  - 温度补偿: 0~50°C
  - 最小流速需求: 0.05m/秒



型号: ProMinent 余氯电极 CLE2.2-4P

- 26/特点:
- 测量范围: 0.1~20.00ppm 适用pH范围: 5.5~8.0pH
  - 温度范围: 5~45°C 防护等级: IP65
  - 最大温度波动率: 0.3°C/min
  - 最大压力: 1bar (切勿为负压)
  - 流量需求: 正常 40~60 L/hr (使用 8-TF04 流通槽时)
  - 交叉敏感性: 三氯甲烷、碘、二氧化氯、臭氧、溴等



型号: SUNTEX 实验室菌落计数器

- 27/特点:
- 测量范围: 0~9999
  - 盘面调节装置: 适合10cm~15cm大小的培养皿弹性调整
  - 光源: 通用型荧光灯管 归零装置: 盘面薄膜式按键
  - 计数方式: 配备记号笔或其它任何水笔
  - 显示器: 0.6"红色LED 四位显示 认证: CE
  - 电源输入: 110/220VAC±15%, 50/60Hz
  - 仪器尺寸: 300mm×330mm×100mm(W×D×H)



型号: SUNTEX 实验室加热搅拌器 SH-301A

- 28/特点:
- 仪器功能: 加热 环境温度~460°C 连续调整
  - 搅拌 60~2100rpm 连续调速
  - 盘面尺寸: 200mm×200mm 盘面材质: 进口玻璃陶瓷
  - 加热功率: 最大750W 认证: CE
  - 警示功能: 当陶瓷盘面温度超过55°C时自动红灯警示
  - 电源输入: 110/220VAC±15%订购选择、50/60Hz
  - 仪器尺寸: 320mm×210mm×115mm(W×D×H)

